



A PLUS CONCEPT
BUREAU D'ETUDES & EXPERT ENERGETIQUE



WattElse
Partenaire de votre stratégie énergétique

Réunion d'information aux citoyens/entreprises

Accompagnement pour la rénovation de bâtiments privés dans la commune de Fléron

20 Août 2021



Présentation de l'opération

- Contexte communal – Plan climat & réductions des émissions CO₂
- Comment cela fonctionne ?

Les experts mandatés par la commune

Les entreprises partenaires

Valeurs importantes de la mission

Exemple type d'une rénovation exemplaire et subsides disponibles

Contexte de l'opération

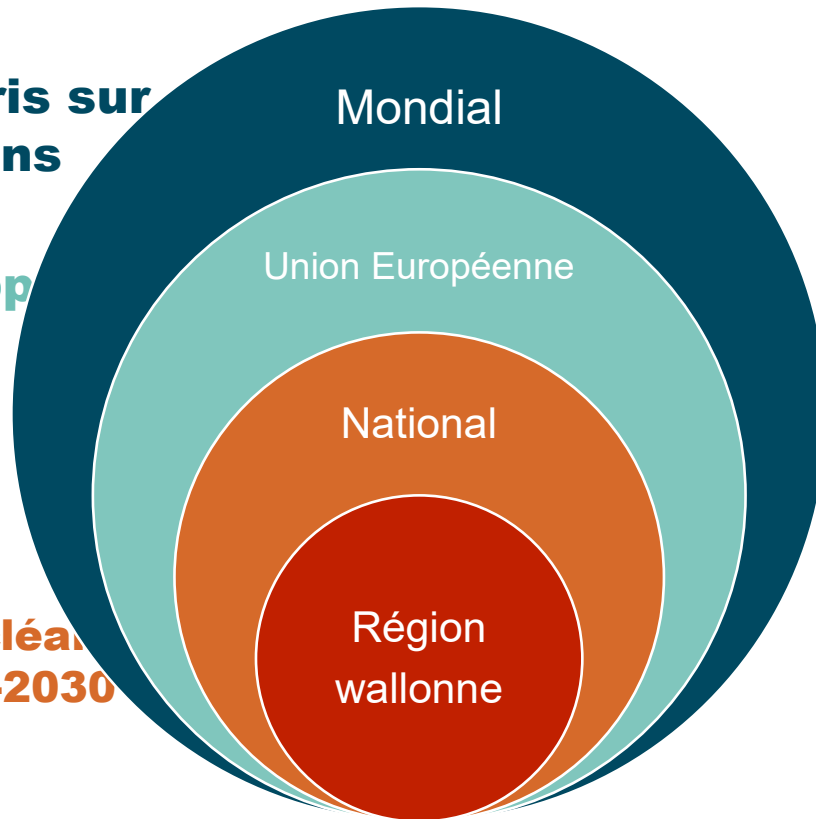
La transition énergétique traduite en objectifs à différents niveaux de pouvoir



L'Accord de Paris sur le Climat (Nations Unies)



Pacte Vert pour l'Europe



Contenir élévation de T° largement sous les 2°C (versus ère préindustrielle) voire limiter cette élévation à 1,5°C

2030 : - 40% (-60%?) d'émission de GES (1990)

- ✓ Efficacité énergétique (32,5%)
- ✓ Energies renouvelables (32%)
- ✓ Interconnexion (15%)

2050 : Neutralité carbone

Fermeture de 7 réacteurs nucléaires en 2035 : - 35% d'émission de GES (2005)

- ✓ Efficacité énergétique (-15% Ep)
- ✓ Energies renouvelables (17,5%)
- ✓ Part modale déplacements doux (25%)

+ Approcher **Neutralité carbone** (2050)

Plan National Energie Climat 2021-2030 : sur la sortie progressive du nucléaire

DPR 2019-2024 **2030 : - 55%** d'émission de GES (1990)

Plan Air Climat Wallonie 2030

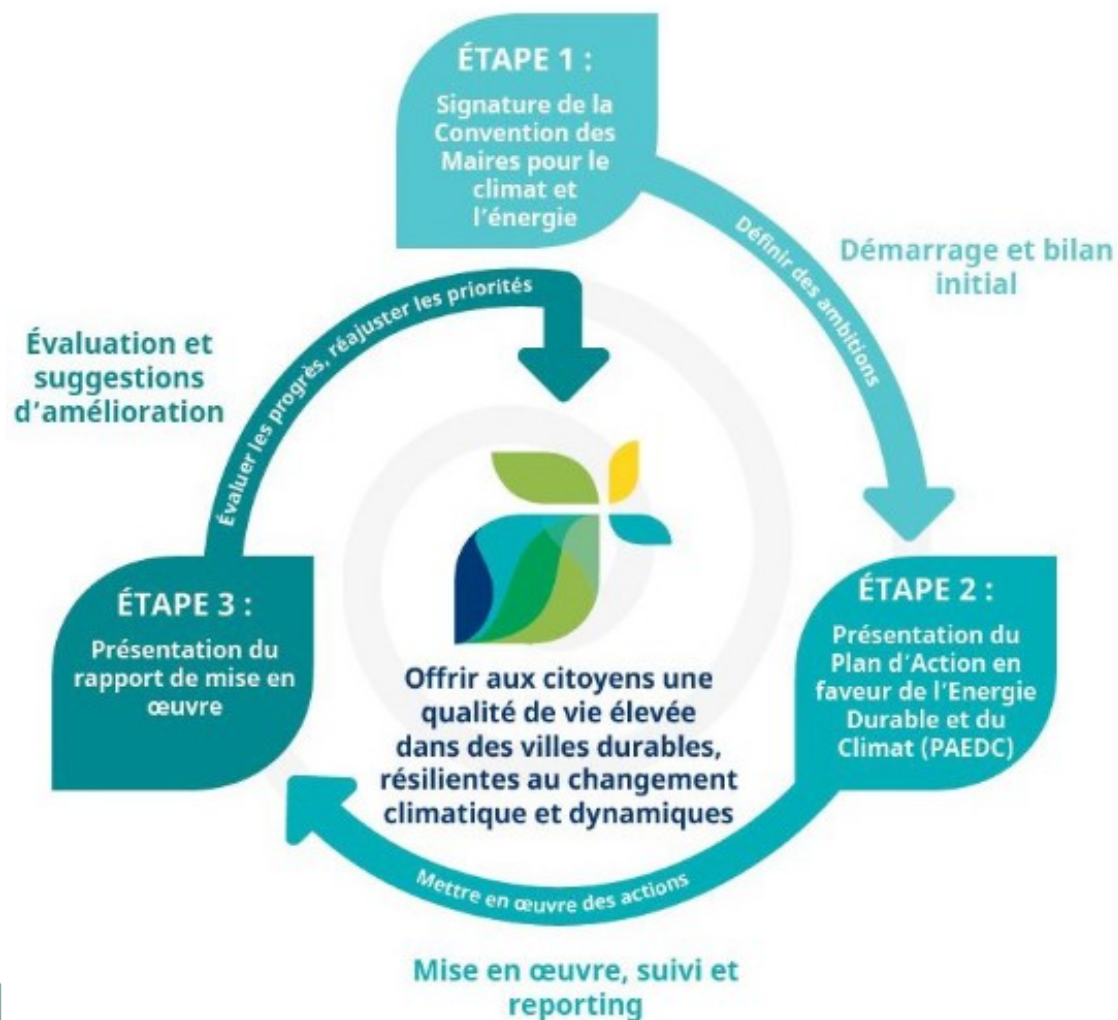
- ✓ Efficacité énergétique (-23,5%)
- ✓ Energies renouvelables (23,6%)

2050 : Neutralité carbone

All rights reserved

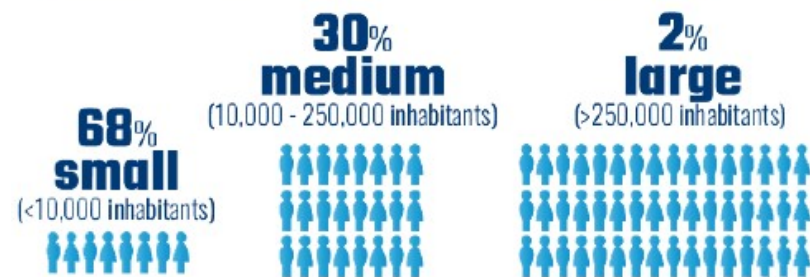
Fléron a son plan climat et fait partie de la Convention des Maires

Source : Convention des Maires



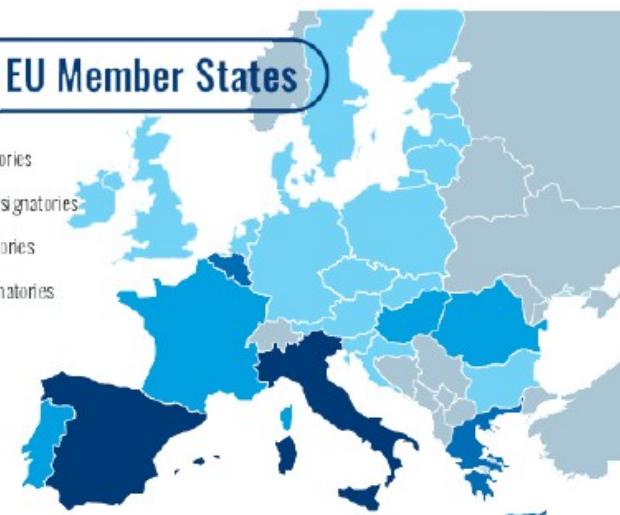
AN INCLUSIVE MOVEMENT

Gathering local governments of all sizes



From all EU Member States

- <100 signatories
- 100-200 signatories
- >200 signatories
- >1,000 signatories



Partenaire de votre stratégie énergétique

All rights reserved



BUREAU D'ETUDES & EXPERT ÉNERGETIQUE

ONCEPT

Comment cela fonctionne ?

5

Accompagnement personnalisé des citoyens en :

0. Prise de contact

- Le citoyen contacte les experts ou la commune via les différentes permanences (téléphone, permanence communal)
- Une discussion téléphonique initie l'accompagnement
- Remplissage d'un formulaire (consommations, attentes) et envoi à renovation@fleron.be
- Préviation de la date de visite



Comment cela fonctionne ?

6

Accompagnement personnalisé des citoyens :

1. Pré-diagnostic

- Visite du logement, revue de la performance & discussion autour des attentes du citoyen
- Rapport de visite avec proposition des postes de rénovation & estimation budget
- Gratuit



Comment cela fonctionne ?

7

Accompagnement personnalisé des citoyens :

2. Audit logement à prix réduit

- L'audit logement est obligatoire pour obtenir des primes à la rénovation
- Budget : 400€/audit (50% réduction)



Comment cela fonctionne ?

Accompagnement personnalisé des citoyens :

3. Demande de devis aux entreprises du groupement

- Les entreprises ont signé une convention avec la Commune qui respecte une charte de qualité
- Le citoyen choisit les entreprises (environ 5 ets par secteur)



Comment cela fonctionne ?

Accompagnement personnalisé des citoyens :

4. Analyse des devis avec le service d'accompagnement

- Discussion téléphonique avec un expert pour un conseil sur les étapes de rénovation, le planning, le contenu des postes, etc.
- Les experts sont indépendants des entreprises
- Gratuit



Comment cela fonctionne ?

Accompagnement personnalisé des citoyens :

5. Contrôle après chantier

- Vérification de la bonne exécution des travaux sur site
- Formulaire de satisfaction de l'opération
- Visite gratuite



Les experts : Association momentanée entre 2 équipes complémentaires

11

A+ Concept

- Conception technique de rénovation
- Suivi de rénovations énergétiques
- Auditeur logement
- Expertise technique

WattElse

- Stratégie globale de rénovation
- Vision d'ensemble de la mission
- Communication
- Expertise technico-financière

Les entreprises : Groupements d'entreprises locales validées par la Commune de Fléron

12

- Les entreprises sont de la Commune ou de la Région de Liège
- Elles sont signataires d'une convention rédigée par les experts et la Commune
- Elles s'engagent à une qualité et des délais (remises des devis, etc)
- La neutralité est totale entre la Commune, les experts et le groupement
- Environ 5 entreprises par secteur d'activité



Secteurs d'activité

- Enveloppe
 - Toiture
 - Plancher
 - Façade / mur
 - Châssis
- Chauffage / ECS
- Ventilation
- Energies renouvelables
- Électricité

Les valeurs importantes de la mission

- ✓ Représente la Commune
- ✓ Conseille le citoyen
- ✓ Indépendant & neutre vis-à-vis des entreprises
 - Pas de conflit d'intérêt
 - Un auditeur logement agréé ne peut recevoir de commission d'un entrepreneur (ni auditeur AMURE, PEB, etc.)
- ✓ Évalue la qualité des entreprises
 - Possibilité d'exclure une entreprise en cas de manquement répété

Une rénovation exemplaire chez Monsieur & Madame Durable

15

Accompagnement personnalisé des citoyens : Exemple

Situation initiale

- Couple avec 3 enfants
- Maison de 1952
- Achat en 2011
- Travaux déjà effectués : Isolation de la toiture



Une rénovation exemplaire chez Monsieur & Madame Durable

Attentes et objectif

- Label A (objectif 2050)
- Rénovation en plusieurs phases
- Pas de déménagement prévu



Une rénovation exemplaire chez Monsieur & Madame Durable

17

Travaux envisagés

- Isolation des façades
- Isolation du plancher sur cave
- Remplacement chaudière
- Remplacement des châssis



Une rénovation exemplaire chez Monsieur & Madame Durable

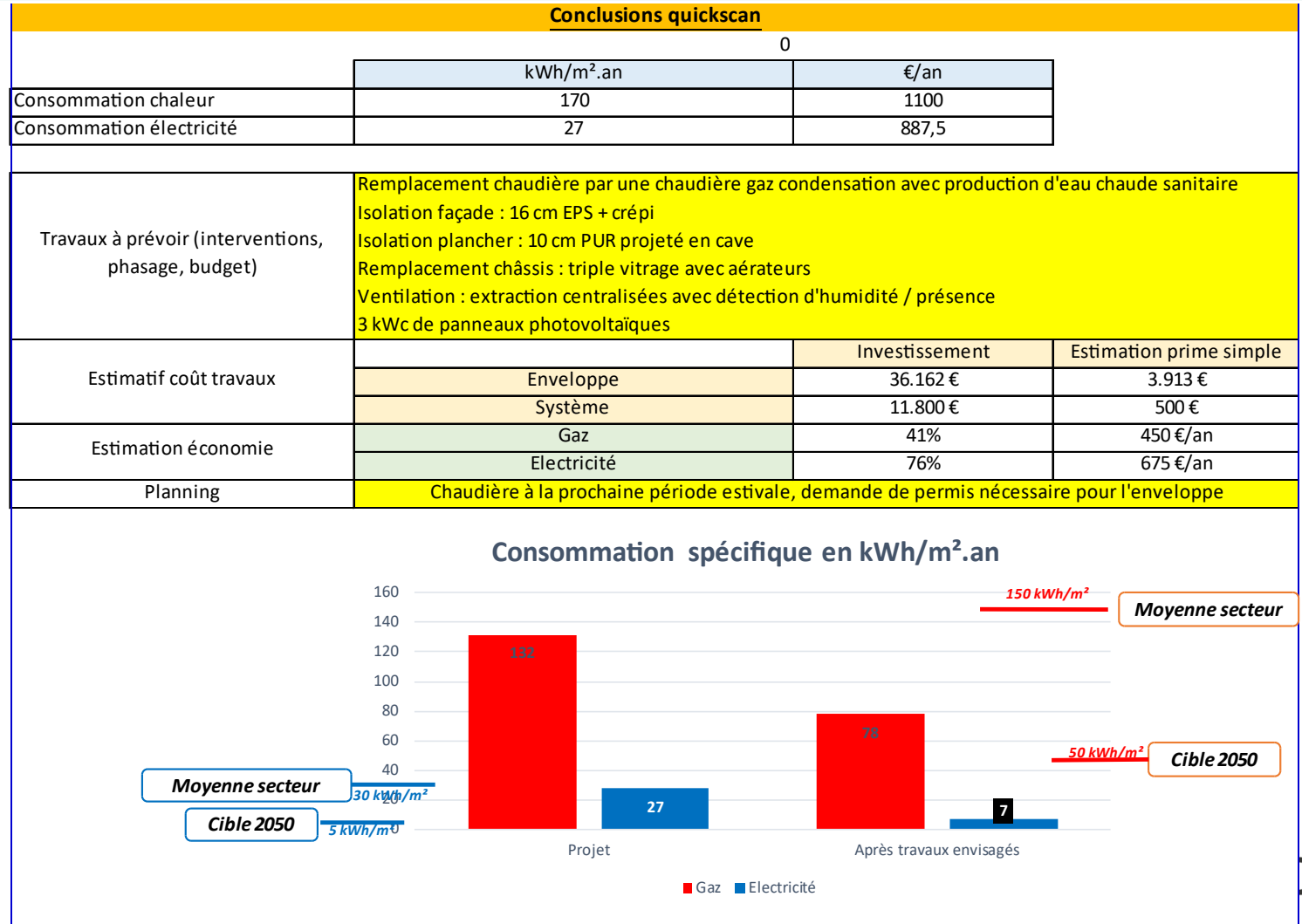
Proposition de rénovation

- Phase 1 :
 - Isolation des façades et remplacement des châssis
 - Ventilation contrôlée
 - Optimisation du système de chauffage et ECS
- Phase 2 :
 - Isolation du plancher sur cave
- Phase 3 :
 - Remplacement de la chaudière et mise en place de panneaux photovoltaïques



Une rénovation exemplaire chez Monsieur & Madame Durable

Rapport de quickscan



Une rénovation exemplaire chez Monsieur & Madame Durable

Bilans

	Coût	Estimation prime simple	Economie	Diminution CO2
	€	€	€/an	%
Phase 1				
Isolation des façades	18.392 €	2.365 €	230 €/an	17%
Remplacement des châssis	15.455 €	506 €	55 €/an	4%
Ventilation contrôlée	3.500 €	500 €	11 €/an	1%
Optimisation chauffage et ECS	700 €	250 €	39 €/an	3%
Phase 2				
Isolation du plancher sur cave	2.316 €	1.042 €	81 €/an	6%
Phase 3				
Remplacement chaudière	4.500 €	0 €	80 €/an	6%
Panneaux photovoltaïques	3.300 €	0 €	375 €/an	15%

Description des primes disponibles à la Région Wallonne



Primes disponibles

- Secteurs éligibles : isolation, châssis, systèmes chauffage, ventilation, conformité électricité-gaz, mэрule, etc.
- Surprimes : jusque x 6 le montant de base en fonction de la situation financière des citoyens

- Détails sur

<https://energie.wallonie.be/fr/primes-habitation-a-partir-du-1er-juin-2019.html?IDC=9792>

Merci pour votre attention

22



renovation@fleron.be